

Numero 1

SETT 2014



ASSOCIAZIONE LE AMICHE DI MAFALDA

LA VOCE DI MAFALDA

Via Roncalli, 14—Palazzo Ricci 56045 Pomarance leamiche dimafalda@hotmail.it
Cercaci su Facebook

LA VIOLENZA E' VICINO A NOI, NON GIRIAMO LO SGUARDO (La spalletta 7 giugno 2014)

Abbiamo tutti saputo della tragedia che ha colpito una giovane donna residente a Castelnuovo. I giorni successivi al fatto, non c'era piazza, bar, negozio che non commentasse con sgomento l'accaduto. Si tratta di fatti che non sono nuovi alla cronaca nazionale ed internazionale; certamente, quando accadono alla porta accanto alla nostra, quando coinvolgono persone che incrociamo quotidianamente nelle strade di paese, hanno una portata emotiva ancora più dirompente.

In mezzo a questo mare di parole ed emozioni, sembra importante però tenere il timone per non perdere la rotta. Per fare questo, noi del centro antiviolenza "Le amiche di Mafalda" che opera dal 2009 nell'Alta Val di Cecina, crediamo sia necessario contribuire con poche e chiare parole per dare nome e comprendere meglio, se possibile, quello che è successo. Innanzitutto, si tratta di "femminicidio", l'uccisione di una donna da parte di un uomo che, come le cronache nazionali raccontano ininterrottamente, è spesso il (ex)marito, il (ex)compagno, il fidanzato. Può essere anche il padre, il fratello, il figlio. Non esiste scusa, discolpa, analisi circostanziale che possa giustificare un atto del genere. Una donna è stata uccisa e non è per un errore o una mancanza di questa donna che l'omicidio si è verificato, perché non esiste nessuna colpa che possa rendere accettabile una morte cruenta di questo tipo. Tutte le parole spese su questo, non solo sono inutili, ma mancano profondamente di rispetto verso la vittima di questo reato perpetuandone lo strazio.

NOTIZIE DALL'ASSOCIAZIONE



Sabato 31 Maggio l'associazione è stata invitata dal Centro antiviolenza EUNICE di Pontedera per presentare le attività e strategie associative.

Sabato 14 e domenica 15 giugno, l'associazione è stata ospite della Festa ANPI di Castelnuovo con un banchetto di autofinanziamento.

16 Giugno riunione presso la sede del Progetto Scuola, per la presentazione dei risultati del lavoro svolto lo scorso anno scolastico e la riprogrammazione

Mercoledì 16/23/30 Luglio e 20 Agosto l'associazione è stata presente a "Pomarance in Piazza" con il banchetto di autofinanziamento.

Sabato 02 Agosto alle ore 16.00 l'associazione è stata invitata dalla Misericordia di Castelnuovo VC al dibattito pubblico sul tema "La violenza sulle donne".

Lunedì 04 e Mercoledì 27 Agosto incontri del Progetto Scuola.

Mercoledì 06 Agosto incontro con il Sindaco di Volterra e la Dirigente della Società della Salute dell'Alta Val di Cecina.

Martedì 26 Agosto incontro con il Sindaco di Castelnuovo VC.



**VUOI SOSTENERE LE
NOSTRE ATTIVITA'?**
TESSERATI
POTRAI PARTECIPARE ALL'
ASSEMBLEA GENERALE E FRUIRE
DELLA NOSTRA BIBLIOTECA E
VIDEOTECA E RICEVERE
INFORMAZIONI PERIODICHE
TESSERAMENTO 2014/2015 EURO
10,00

HO APPRESO A VIVERE SEMPLICE E SAGGIA

Ho appreso a vivere semplice e saggia
 a guardare il cielo, a pregare Iddio,
 e a vagare a lungo innanzi sera,
 per fiaccare un'inutile angoscia.
 Quando nel fosso freme la lappola
 e il sorbo giallo-rosso piega i grappoli,
 compongo versi colmi di allegria
 sulla vita caduca, caduca e bellissima.
 Ritorno. Un gatto piumoso mi lecca
 il palmo, fa le fusa più amoroso,
 e un fuoco vivido divampa al lago
 sulla torretta della segheria.
 Solo di rado un grido di cicogna,
 volata fino al tetto, squarcia il silenzio.
 E se tu busserai alla mia porta,
 mi sembra, non sentirò nemmeno .

di Anna Andreevna Achmatova (1889-1966)



LA RICETTA DEL MESE

TORTELLI DOLCI RIPIENI DI FICHI

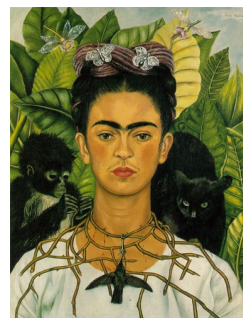
Ingredienti: 100 gr farina grano tenero 300 gr farina farro, 2 uova intere, 5 cucchiaini olio di oliva, 100 gr zucchero tipo mascobado, 1/2 busta lievito, latte qb, scorza limone, marmellata di fichi.

Mescolare le farine con lo zucchero, la scorza di limone e il lievito, aggiungere le uova, l'olio e il latte fino ad ottenere un impasto morbido e liscio. Lavorarlo e stenderlo su un piano ricavando, con l'uso di un bicchiere, delle forme rotonde che andranno riempite con un cucchiaino di marmellata e poi richiuse (per facilitare la tenuta del tortello, bagnare i lati che combaciano con latte). Infornare a 180 per mezz'ora circa.

LETTURE CONSIGLIATE DALLA REDAZIONE

Alicia Giménez-Bartlett, **"Dove nessuno ti troverà"**,
 2011 Sellerio Editore

Alicia Giménez-Bartlett sceglie di raccontare la storia vera della "Pastora", nata nel 1917 come Teresa Pla Meseguer e morta come Florencio Pla Meseguer nel 2004. Nella Spagna tra Guerra Civile e dittatura di Franco cresce Teresa Pla Meseguer. Teresa è nata con sesso non definito, viene registrata come femmina per evitarle il militare, ma crescendo si sente più uomo che donna. Per raccontare la dolorosa vicenda umana di Teresa/Florencio, l'autrice ambienta il romanzo nella Spagna anni '50 e crea due personaggi: Lucien Nourissier, psichiatra idealista di Parigi, e Carlos Infante, giornalista cinico di Barcellona, che si mettono alla ricerca della "Pastora", nascosta nelle montagne tra Catalogna e Aragona con gli ultimi resistenti partigiani antifranchisti. Se la Pastora visse ai giorni nostri si potrebbe definire "trans gender". Il libro affronta con delicatezza e comprensione l'identità di genere.



*"Pies para que los
 quiero, si tengo alas pa'
 volar"
 ("Piedi, perché li
 voglio / se ho ali per
 volare?").*

Frida Kahlo

**ALLE SCUDERIE DEL QUIRINALE SI
 E' CONCLUSA IL 31 AGOSTO UNA
 MOSTRA SULLA GRANDE ARTISTA
 MESSICANA
 FRIDA KAHLO (1907-1954)**

Dal 20 Settembre 2014 all'8 Febbraio 2015

FRIDA KAHLO e DIEGO RIVERA

GENOVA Palazzo Ducale, Appartamento del Doge

www.fridakahlogenoa.it

La mostra di Palazzo Ducale, racconta il legame arte-vita di questa coppia messicana yin e yang.

**VUOI FARE UN SOGGIORNO DIVERSO A ROMA?
Foresteria Orsa Maggiore**

Via san Francesco di Sales 1/a Roma
tel. 066893753 fax 0668401725

e-mail: orsamaggioreroma@tiscali.it

per sole donne

**L'abbiamo visitata e ci è molto piaciuta,
 per questo ve la consigliamo.**

CENTRO ANTIVIOLENZA

ALTA VAL DI CECINA

LE AMICHE DI MAFALDA

TEL. 3894689206

Non sentirti sola, chiama !

Attivo tutti i giorni
 dalle ore 8.00 alle 20.00
 Ascolto, consulenza legale e
 psicologica