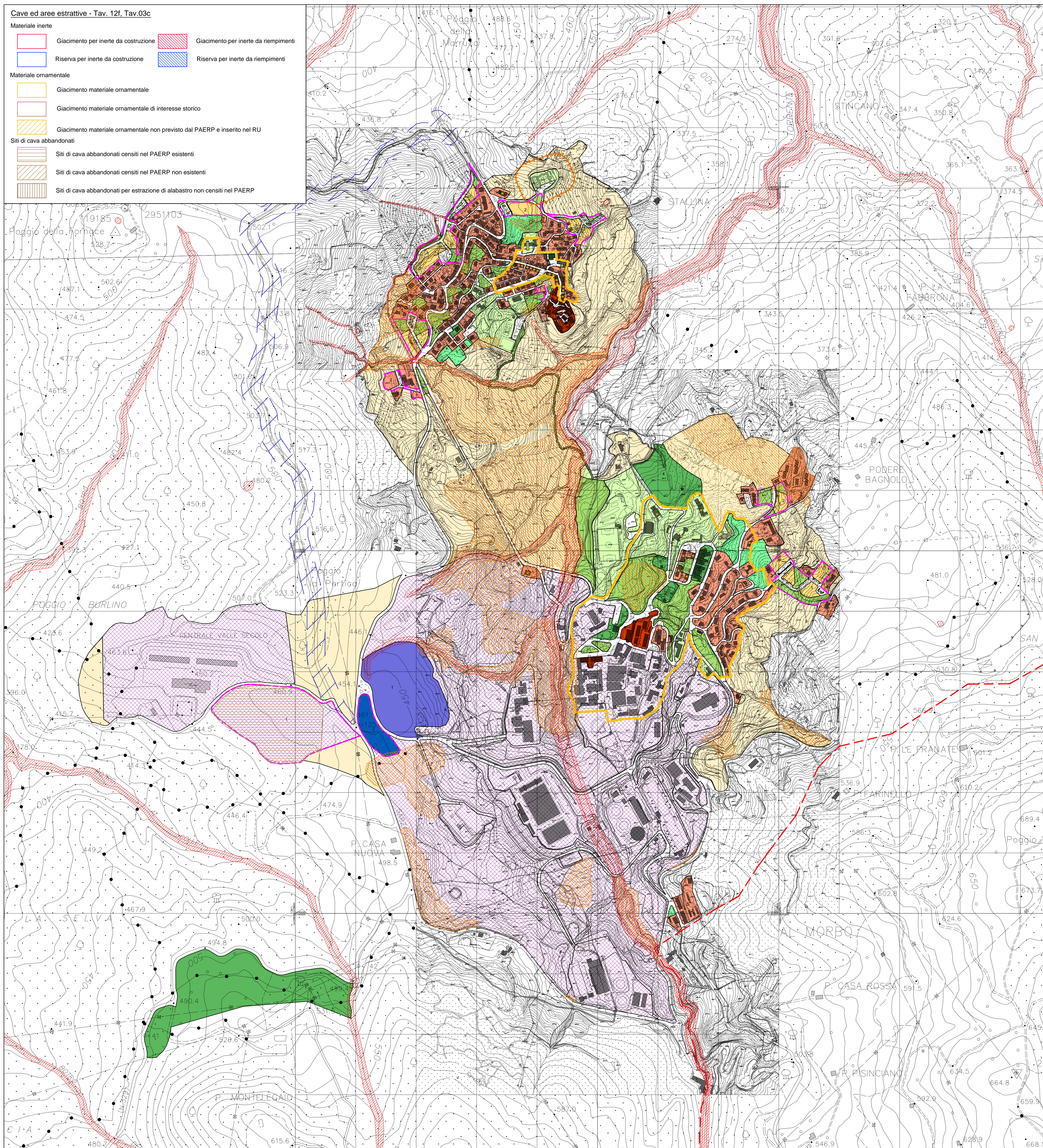


**LEGENDA**

- Confine Comunale
- Zona A - Insediamenti storici di interesse architettonico e urbanistico
- Zona B - Insediamenti a carattere residenziale muniti delle opere di urbanizzazione primaria
- Zona C1 - Aree destinate a insediamenti a carattere residenziale soggette a piani attuativi in corso di esecuzione
- Zona C2 - Aree destinate a nuovi insediamenti a carattere residenziale soggette a piani attuativi
- Zona C3 - Aree destinate a nuovi insediamenti a carattere residenziale soggette a intervento diretto convenzionato
- Zona D1 - Insediamenti a carattere commerciale muniti delle opere di urbanizzazione primaria
- Zona D2 - Insediamenti a carattere produttivo muniti delle opere di urbanizzazione primaria
- Zona D3 - Aree destinate a insediamenti a carattere produttivo e/o commerciale soggette a piani attuativi in corso di esecuzione
- Zona D4 - Aree destinate a nuovi insediamenti a carattere produttivo e/o commerciale soggette a piani attuativi
- Zona D5 - Aree destinate a insediamenti per la produzione di energia elettrica
- Zona E1 - Aree agricole
- Zona E2 - Aree agricole periurbane
- Zona F1 - Aree destinate a verde pubblico attrezzato e a parco
- Zona F2 - Aree destinate ad attrezzature pubbliche
- Zona F3 - Aree destinate a verde privato
- Zona F4 - Aree destinate ad attività e servizi di interesse collettivo a carattere privato
- Zona P - Aree destinate a parcheggi pubblici o di uso pubblico
- Comparto soggetto a Piano Attuativo o Intervento diretto convenzionato
- Insediamenti recenti di particolare interesse architettonico e urbanistico
- C1 Comparto soggetto ad intervento di recupero
- Percorsi pedonali, piste ciclabili e percorsi cicloturistici
- Vincolo G1 - Aree soggette a Vincolo Cimiteriale (R.D. 1265/38 e succ. integrazioni)
- Aree ad elevata pericolosità geomorfologica (P.F.E. - P.F.M.E.) Rif. Art. 9 N.T.A.
- Aree ad elevata pericolosità idraulica (P.I.E. - P.I.M.E.) Rif. Art. 9 N.T.A.
- U.T.O.E. della Piana dei Turchi**
- Area a parco
- Area per insediamenti ricettivi e a servizi
- Aree per campo da golf

**Cave ed aree estrattive - Tav. 12f, Tav.03c**

- Materiale inerte**
- Giacimento per inerte da costruzione
- Riserva per inerte da costruzione
- Giacimento per inerte da riempimenti
- Riserva per inerte da riempimenti
- Materiale ornamentale**
- Giacimento materiale ornamentale
- Giacimento materiale ornamentale di interesse storico
- Giacimento materiale ornamentale non previsto dal PAERP e inserito nel RU
- Siti di cava abbandonati**
- Siti di cava abbandonati censiti nel PAERP esistenti
- Siti di cava abbandonati censiti nel PAERP non esistenti
- Siti di cava abbandonati per estrazione di alabastro non censiti nel PAERP



**COMUNE DI POMARANCE**  
PROVINCIA DI PISA

**Progettazione urbanistica:**  
ARCHING STUDIO-PISA  
Arch. Roberto Agostini  
STUDIO MASSETANI  
Architettura & Urbanistica  
Arch. Graziano Massetani

**Collaborazioni:**  
Arch. Piermichele Malacchi  
Arch. Emanuela Vigneri  
Dot.ssa Maria Grazia Basile

**Indagini geologiche:**  
GEOPROGETTI  
Dot. Geol. Francesca Franchi  
Dot. Geol. Giorgio Taddeucci  
Dot. Geol. Emilio Pistilli

**Sindaco:**  
Loris Martignoni

**Assessore all'urbanistica:**  
Gianfranco Bianciardi

**Responsabile del procedimento:**  
Arch. Roberta Costagli

**Garante della comunicazione:**  
Geom. Serenella Garfagnini

R  
U  
R  
B  
A  
N  
I  
S  
T  
I  
C  
O

**VARIANTE DI ADEGUAMENTO AL P.A.E.R.P.**  
e piccole integrazioni normative

Adozione: \_\_\_\_\_ Approvazione: \_\_\_\_\_

CARTA DELLE UTOE  
**U.T.O.E. di Montecerboli e Larderello**

Elaborato modificato a seguito delle determinazioni sulle osservazioni pervenute

TAV. 6a

Data: Settembre 2013

SCALA 1:5000