

Legenda

Tipologia agraria

Aree marginali ad economia debole (Sistema Funzionale dell'agricoltura)

- Aree marginali ad economia debole - Sottosimbio dell'agricoltura legata alla geometria - Ambito per forme d'uso del tempo libero e dell'autocostruzione
- Aree marginali ad economia debole - Sottosimbio dell'agricoltura legata alla geometria - Sottosimbio delle grandi estensioni boscate
- Aree marginali ad economia debole - Sottosimbio legato a sistemi insediativi locali - Ambito per forme d'uso del tempo libero e dell'autocostruzione
- Aree marginali ad economia debole - Sottosimbio delle grandi estensioni boscate - Ambito per forme d'uso del tempo libero e dell'autocostruzione
- Aree marginali ad economia debole - Sottosimbio delle grandi estensioni boscate

Aree ad agricoltura sviluppata estensiva (Sistema Funzionale dell'agricoltura)

- Aree ad agricoltura sviluppata estensiva
- Aree ad agricoltura sviluppata estensiva - Ambito per forme d'uso del tempo libero e dell'autocostruzione per il superamento del degrado ambientale

Strutture Turistiche ricettive

- Agriturismo e turismo rurale (Sistema Funzionale del turismo)
- Strutture ricettive in ambito urbano; per una definizione di maggior dettaglio fare riferimento alle Tav. - inserti in UT0E (Sistema Funzionale del turismo)

Attività produttive

- Attività produttive in ambito agricolo (Sistema Funzionale delle attività produttive)
- Centrali ENEL (Sistema Funzionale delle attività produttive)

Cave ed aree estrattive (Sistema Funzionale delle attività produttive)

Materiale inerte

- Giacimento per inerte da costruzioni (Codice PAERP) / Giacimento per inerte da riempimenti (Codice PAERP)
- Riserva per inerte da costruzioni (Codice PAERP) / Riserva per inerte da riempimenti (Codice PAERP)

Materiale ornamentale

- Giacimento materiale ornamentale (Codice PAERP)
- Giacimento materiale ornamentale di interesse storico (Codice PAERP)
- Giacimento materiale ornamentale non previsto dal PAERP e inserito nel RU (Codice PAERP)

Siti di cava abbandonati

- Siti di cava abbandonati esistenti nel PAERP esistenti (Codice PAERP)
- Siti di cava abbandonati censiti nel PAERP non esistenti (Codice PAERP)
- Siti di cava abbandonati per estrazione di alabastro non censiti nel PAERP (Codice PAERP)

Aree soggette a degrado urbanistico e/o ambientale - vd. Schede-Norma

- Aree soggette a degrado - Discariche e siti da bonificare - Codice Piano Regionale di Bonifica delle Aree Inquinare (PRBA)

Aree per il tempo libero in ambito non urbano - vd. Schede-Norma

- Aree per il tempo libero ed il motocross

Infrastrutture per la Mobilità

- Infrastrutture di carattere sovcomunale (Sistema Funzionale delle infrastrutture per la mobilità)
- Infrastrutture di carattere comunale storicizzate (Sistema Funzionale delle infrastrutture per la mobilità)
- Infrastrutture di carattere comunale (Sistema Funzionale delle infrastrutture per la mobilità)
- Infrastrutture di carattere comunale storicizzate (Sistema Funzionale delle infrastrutture per la mobilità)
- Viabilità minore e percorsi cicloturistici (Sistema Funzionale del Turismo)
- Viabilità minore storicizzata e percorsi cicloturistici (Sistema Funzionale del Turismo)
- Viabilità minore storicizzata non più esistente (Sistema Funzionale del Turismo)
- Viabilità minore in fase di verifica
- Corridoi infrastrutturali
- UT0E

COMUNE DI POMARANCE
PROVINCIA DI PISA

Progettazione urbanistica:
ARCHING STUDIO - PISA
Arch. Roberto Agostini
STUDIO MASSETANI
Architettura & Urbanistica
Arch. Graziano Masettani

Collaborazioni:
Arch. Pierluigi Malucchi
Arch. Emanuela Vigneri
Dott.ssa Maria Grazia Basile

Indagini Geologiche:
GEOPROGETTI
Dott. Geol. Francesca Franchi
Dott. Geol. Giorgio Taddeucci
Dott. Geol. Emilio Pistilli

Sindaco:
Loris Martignoni

Assessore all'urbanistica:
Gianfranco Bianciardi

Responsabile del procedimento:
Arch. Roberta Costagli

Garante della comunicazione:
Geom. Serenella Garfagnini

**URBANO
GOLNISTICO**

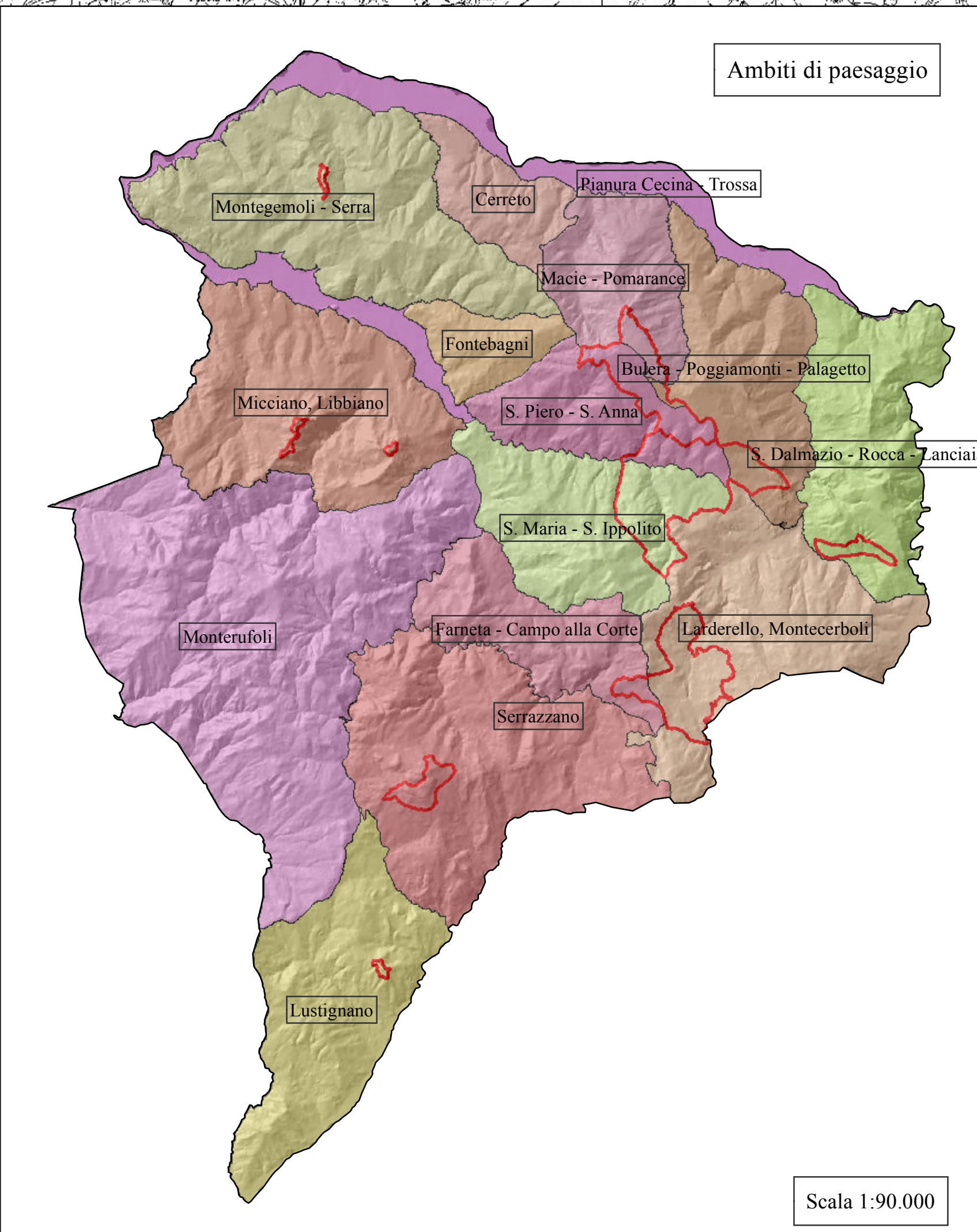
VARIANTE DI ADEGUAMENTO AL P.A.E.R.P.
e piccole integrazioni normative

Elaborato modificato a seguito delle determinazioni sulle osservazioni pervenute

Data: Settembre 2013

SCALA 1: 25.000

TAV. 3a



Scala 1:90.000