

# Sondaggio: Sp3-new

Committente: ENEL GREEN POWER

Oggetto: Frana vapordotto S. Paolo - Partita 30

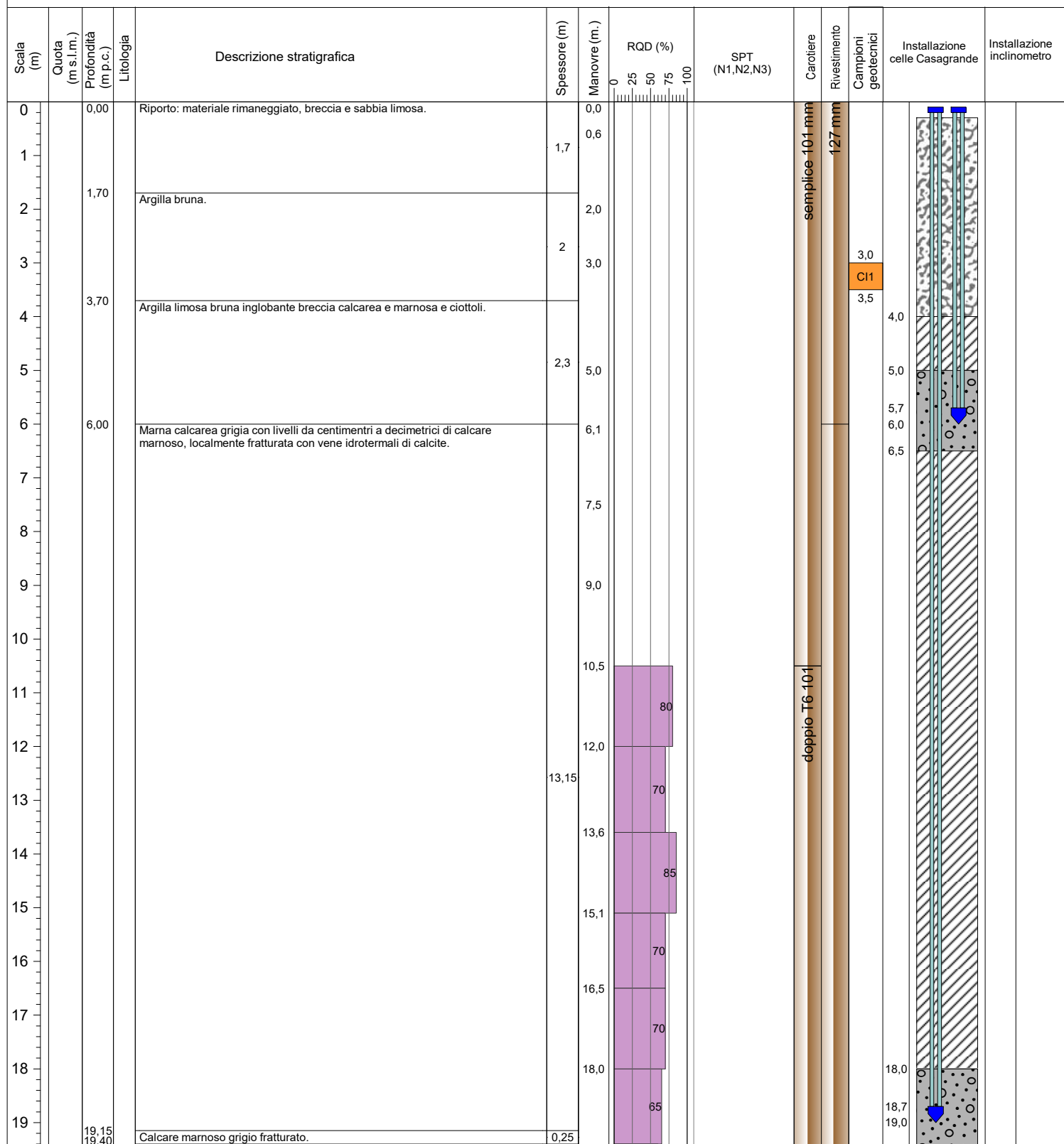
Site: Larderello



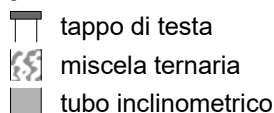
EST: 654255.172 m E  
NORD: 4789060.003 m N  
Quota: 504,27 m s.l.m.  
Profondità: 25 m

Sistema perforazione: Carotaggio continuo  
Diam. min. (mm): 101  
Diam. max. (mm): 127  
Sonda: CMV900

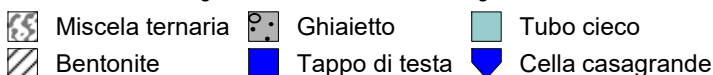
Installazione: Celle casagrande  
Data esecuzione: 13.11-20.11.2019  
Sondatore: Botto M  
Geologo: Panvini G.



## Legenda installazione inclinometro



## Legenda installazione celle Casagrande



# Sondaggio: Sp3-new

Committente: ENEL GREEN POWER  
Oggetto: Frana vapordotto S. Paolo - Partita 30  
Site: Larderello

Tecno In S.p.A.  
Via G. Marcora 52  
20097 San Donato Milanese (MI)  
Prove in sito conc. Min. LL.PP. N° 53363 del 06.05.05

EST: 654255.172 m E  
NORD: 4789060.003 m N  
Quota: 504,27 m s.l.m.  
Profondità: 25 m

Sistema perforazione: Carotaggio continuo  
Diam. min. (mm): 101  
Diam. max. (mm): 127  
Sonda: CMV900

Installazione: Celle casagrande  
Data esecuzione: 13.11-20.11.2019  
Sondatore: Botto M  
Geologo: Panvini G.

Scala (m)	Quota (m s.l.m.)	Profondità (m p.c.)	Litologia	Descrizione stratigrafica	Spessore (m)	Manovre (m.)	RQD (%)	SPT (N1,N2,N3)	Carotiere	Rivestimento	Campioni geotecnici	Installazione celle Casagrande	Installazione inclinometro
20	19,40	19,70		Calcare maroso grigio.	0,3	19,4	60					19,5	
				Calcare marnoso grigio frtturato con riempimenti argillosi.		20,0	80					20,0	
21							80						
22					4,1	21,3	80						
						22,4	85						
23						23,3	100						
24	23,80			Calcare maroso grigio fratturato.	0,9	24,3	100						
25	24,70	25,00		Calcare maroso grigio.	0,3	25,0	100						

Legenda instllazione inclinometro

tappo di testa

miscela ternaria

tubo inclinometrico

Legenda installazione celle Casagrande

Miscela ternaria

Ghiaietto

Tubo cieco

Bentonite

Tappo di testa

Cella casagrande